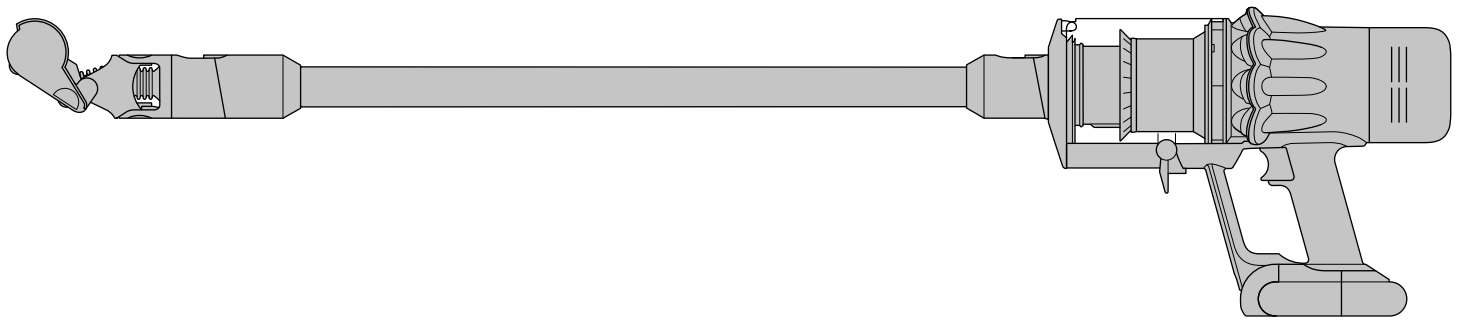


dyson digital slim

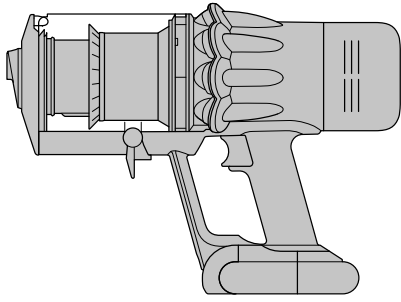
使用手冊



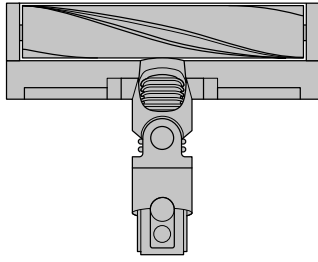
產品包裝內附
組裝機器
開始使用
LCD 螢幕
維護地板
為吸塵器充電
更換電池

一鍵清空集塵筒
清洗集塵筒
清洗濾網
清洗刷條
清洗電動吸頭
清洗非電動吸頭
清除阻塞

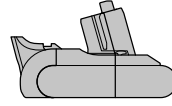
產品包裝內附



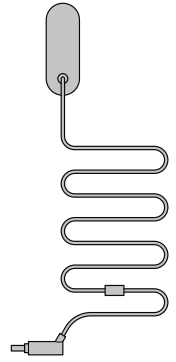
吸塵器主體



Slim Fluffy™
輕量軟質碳纖維滾筒吸頭
適用於硬地板的軟尼龍絨毛和防靜電碳纖維。與標準 Fluffy™ 軟質碳纖維滾筒吸頭相比，體積小 40%、重量輕 40%。



卡入式電池
按下按鈕卸下並更換電池，可以加倍延長使用時間。額外的電池及充電器可獨立購買。

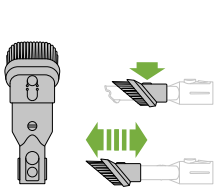


充電器
可以使用充電底座為吸塵器充電。

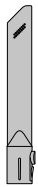


延長管

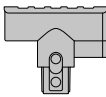
部分吸頭並非隨附。



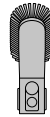
二合一組合吸頭
組合兩個吸頭－扁平吸頭和刷頭，可在居家與車內的清理除塵任務之間快速切換。



細縫清潔吸頭
專為精準清潔難以清理的邊緣和深入難以到達的狹小空間而設計。



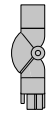
迷你電動吸頭
小型吸頭內建電動刷條，可清除床墊、布質家具和樓梯上的頑固污垢。



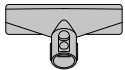
軟質毛刷吸頭
適用於螢幕和易刮傷表面的除塵。



硬漬吸頭
硬尼龍刷毛可去除粗毛地毯、頻繁使用區域和車內的頑固污垢。



低處清潔轉接頭
可彎曲，讓您不必彎身進行低處清潔。延長管角度最大可調整至 90°，方便進一步深入清理家具下方。



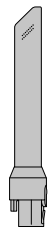
床墊吸頭
可清除床墊和布質家具的灰塵、髒污和過敏原。



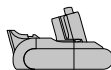
高處清潔轉接頭
可彎曲並鎖定成不同角度。裝上任何相容吸頭，輕鬆清理家中難以清潔之高處。



彈性伸縮軟管
可為任何吸頭配件延伸 61cm 的彈性範圍，以清理家中或車內的高處或低處。



LED 細縫清潔吸頭
細縫清潔吸頭採用 LED 燈，可打亮暗處，深入狹窄空間，讓您看清塵垢位置。

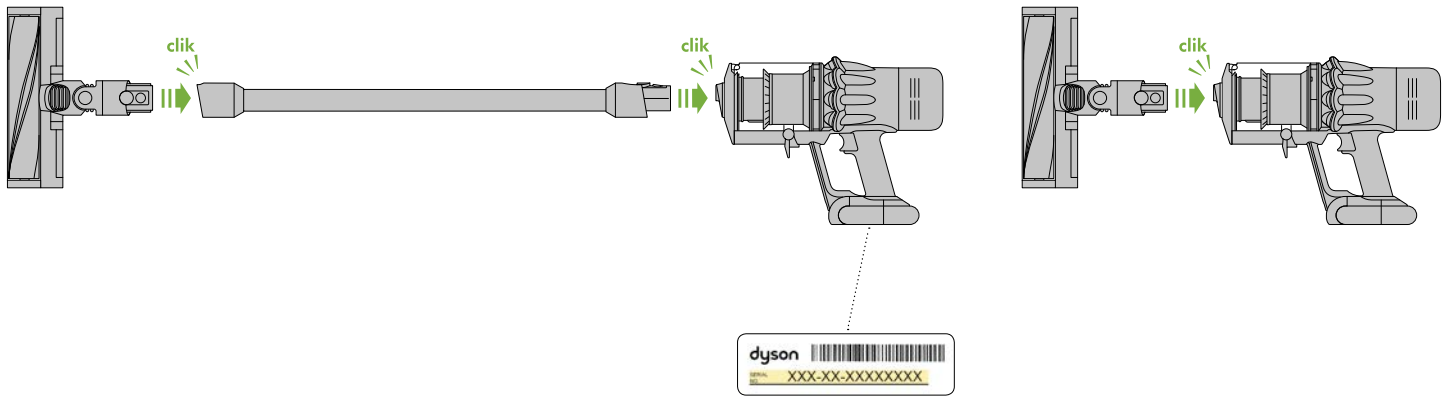


額外的卡入式電池



吸頭收納夾

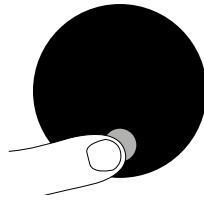
組裝機器



您可以使用機器底部的序號註冊機器。

開始使用

首次使用之前，
請為機器充滿電。



吸力模式

機器具有三種吸力模式可用於不同的任務。使用一個按鍵即可快速變換吸力模式。



設定您的語言

若要設定您的語言，請點選按鈕以啟動螢幕。
點選按鈕，將語言清單捲動到您偏好的語言。
按住按鈕，直到倒數計時結束以設定您的語言。

螢幕上出現綠色勾號，表示語言選擇完成。

若要取消選擇，請在倒數計時期間放開按鈕。

您可以從語言清單點選「更多+」以獲得完整的語言選擇。



最長使用時間，可以長時間清潔家中每個角落。



電力及使用時間之間的最佳平衡。



用於密集的定點清潔。

維護地板

檢查清潔吸頭或工具的底部是否乾淨、沒有任何可能造成損壞的物體。

在為地板吸塵之前，請查看製造商建議的清潔說明。

本機設計用於硬質地板。機器上的刷條可能會導致某些地板有損壞。如果在吸塵時使用旋轉刷條，某些地毯材質可能會起毛球。如果發生這種情況，建議在不使用電動地板吸頭的情況下吸塵，並諮詢地板製造商。

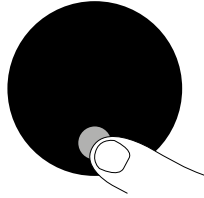
LCD 螢幕

LCD 螢幕顯示目前效能，包括所選清潔模式、剩餘使用時間、濾網保養及阻塞報告。

設定選單

使用按鈕控制機器上的設定。

若要進入設定選單，請按住按鈕，直到出現選單畫面。點選以捲動可用選項。



變更語言



若要變更螢幕語言，請按住按鈕，直到出現語言清單。放開按鈕。

點選按鈕，將語言清單捲動到您偏好的語言。按住按鈕，直到倒數計時結束。

螢幕上出現綠色勾號，表示語言選擇完成。

若要取消選擇，請在倒數計時期間放開按鈕。

變更警示設定



您可以關閉警示馬達脈衝。警示資訊出現時馬達將不再脈衝，但警示資訊將持續顯示在 LCD 螢幕上。

關閉警示不會關閉阻塞警示脈衝。這是為了提醒您清除所有阻塞物，以免損壞機器。

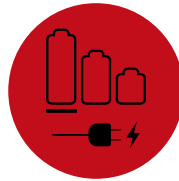
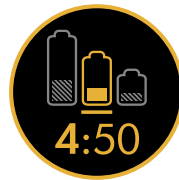
點選以捲動設定選單。選擇「警示」選項。

捲動以選擇開啟或關閉。按住按鈕，直到倒數計時結束且螢幕上出現勾號。若要取消選擇，請在倒數計時期間放開按鈕。

退出設定選單

退出設定選單。點選以捲動選擇選單。選擇「退出選單」。

運作時間 倒數計時



電池需要充電時，機器將脈衝三次，而且螢幕上將出現使用時間不足圖示。

電池沒電時，螢幕上會出現紅色警告圖示。

電池健康



若希望讓電池發揮最佳效能，請使用節能或中模式。

警示

電池需要充電時，機器將脈衝三次，而且螢幕上將出現紅色警告圖示。

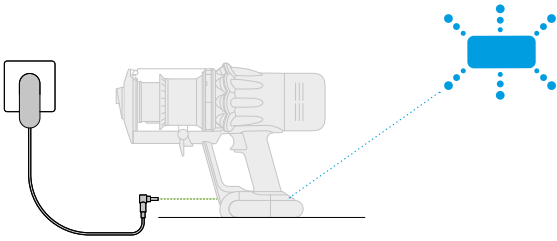
您可能看到以下警示：

濾網 – 濾網未安裝正確或需要清理。

阻塞 – 本機有阻塞，需要清除。

為吸塵器充電

為了獲得最佳體驗，建議在一打開包裝盒以及每次清潔後為機器和所有電池充滿電。這是因為電池與監控系統運算法會隨時間「學習」，將電池充滿電有助於更準確計算並顯示剩餘操作時間。



將充電線直接連接您的機器或充電底座。

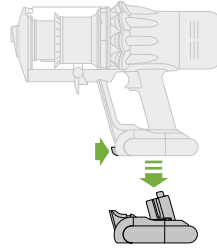
機器充電時，電池一側將閃爍藍色 LED 燈，當充滿電並可供使用時，LCD 螢幕將顯示充滿電的電池圖示。

如果環境溫度低於 5°C (41°F)，機器將無法運作或充電。此項設計是為了保護馬達與電池。

在充電之前讓機器冷卻，有助於延長電池壽命。

更換卡入式電池

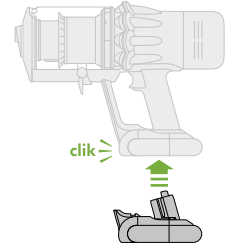
如果有額外的卡入式電池，建議輪流使用電池，以維持均勻效能。



移除電池
將手托在電池下方。

按下紅色電池釋放按鈕，將電池從手柄滑出。

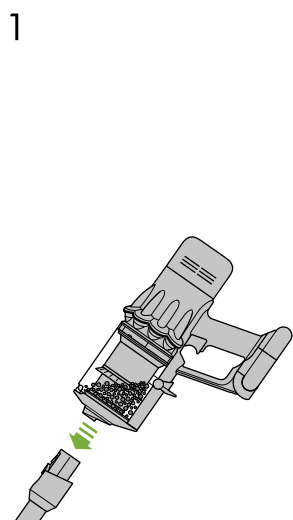
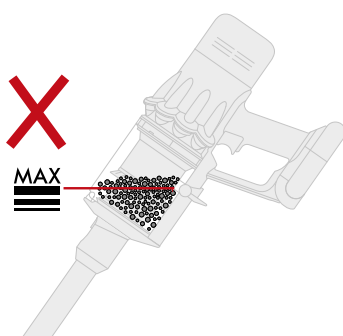
為電池充電。



重新安裝電池
將電池滑到手柄上，直到完全卡住為止。

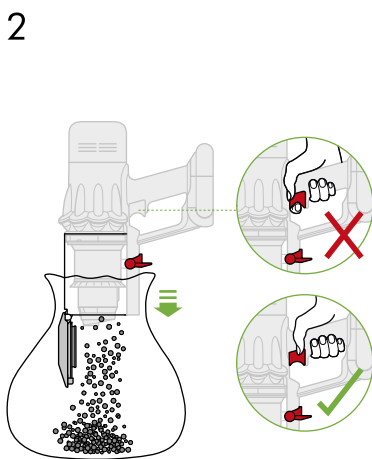
一鍵清空集塵筒

灰塵量達到 MAX (最滿) 的標示位置時，請立即清空集塵筒。
如果在集塵筒裝滿的狀態下使用吸塵器，可能需要更常清潔濾網。



按下紅色延長管釋放按鈕，並將延長管拉離集塵筒。

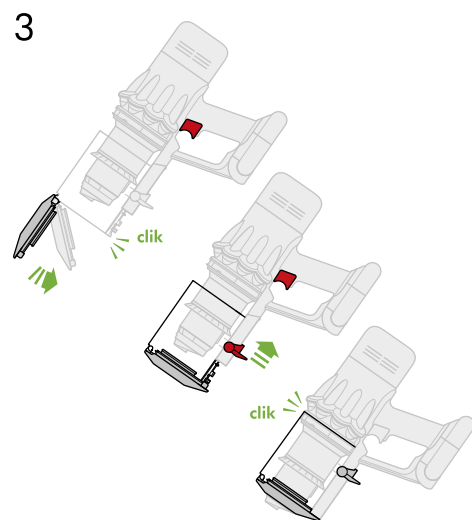
清空集塵筒時，請勿拉動啟動鍵。



將吸塵器拿到垃圾桶上方。

下推紅色集塵筒釋放按鈕，請小心不要拉動啟動鍵。
集塵筒底部將打開，金屬濾網將向下滑入垃圾桶，以清除所有灰塵。

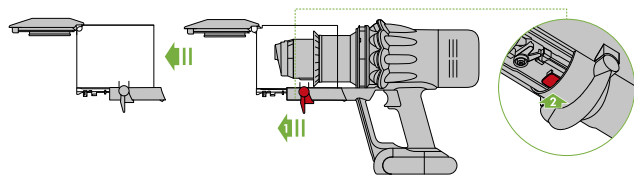
如果集塵筒沒有打開，請檢查集塵筒釋放按鈕是否完全按下。



若要關閉集塵筒，請將集塵筒底座向上推，直到集塵筒和蓋子都卡入正確位置。重新連接延長管。

為了避免接觸灰塵/過敏原，清空集塵筒時請用防塵袋包住。小心地卸除透明集塵筒，然後將防塵袋密封。重新連接延長管。

清洗集塵筒

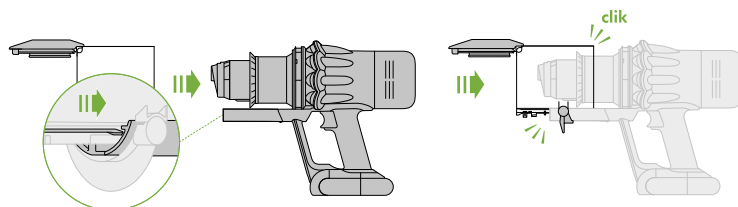


請勿將機器的任何零件放入洗碗機，也不要使用清潔劑、拋光劑或空氣清新劑。

清潔前請清空集塵筒。

按下集塵筒滑軌上的紅色按鈕，以卸除集塵筒並從滑軌滑出。

在冷水下沖洗集塵筒。用乾布擦掉所有碎屑。



重新安裝之前，請確保集塵筒的所有零件完全乾透。

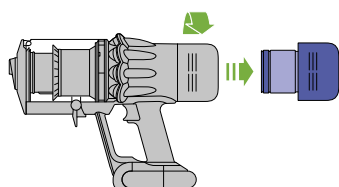
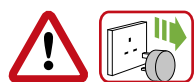
將集塵筒滑入滑軌。

將集塵筒底座向上推，直到集塵筒卡入正確位置，且集塵筒底座已關緊。

清洗濾網

一個月至少清洗一次濾網，或者
在螢幕上顯示濾網圖示時清洗。

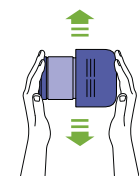
1



請勿將機器的任何零件放入洗碗機，也不要使用清潔劑、拋光劑或空氣清新劑。

逆時針旋轉濾網，從機器拉出。

2



清洗濾網之前，請在垃圾桶上輕輕敲打濾網以去除多餘的灰塵和碎屑。

用冷水清洗濾網。

清洗濾網外部，用手指擦掉污垢。

一手放在濾網一端，將濾網裝滿水，另一手放在開口處。甩動清洗濾網內部。

重複以上步驟，直至流出來的水完全清澈。

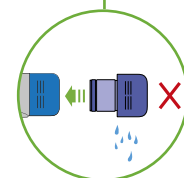
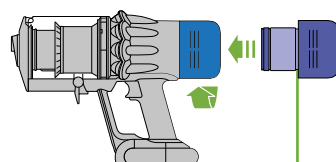
3



搖動濾網以去除多餘水分，然後讓海綿端朝上。

將濾網置放24小時以上至完全乾透，確定濾網全乾後再裝回。

4



若要重新安裝濾網，請將其放置在吸塵器主體上，以順時針方向轉動，直至卡入正確位置。

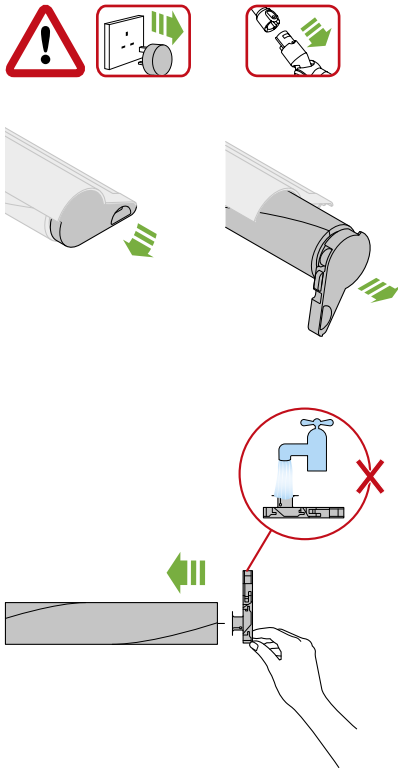
若經常吸除微塵或使用強效模式，濾網可能需要更頻繁地清洗。

清洗刷條

為了維持最佳效能，請定期檢查並清洗刷條。

確保吸塵器已與充電器分離，小心不要觸碰啟動鍵。

1



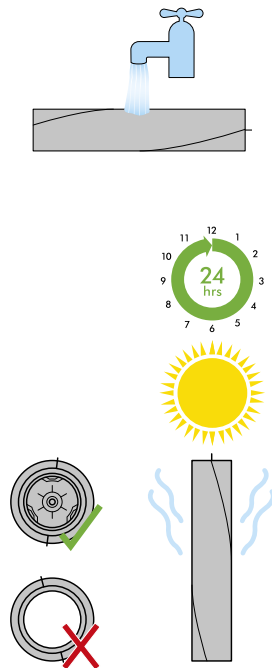
請勿將機器的任何零件放入洗碗機，也不要使用清潔劑、拋光劑或空氣清新劑。

按下延長管末端的清潔吸頭釋放按鈕。
將清潔吸頭上下倒置。

將端蓋向上推到底，然後將刷條從清潔吸頭中拉出。

扭動端蓋，從刷條移除。切勿清洗端蓋。

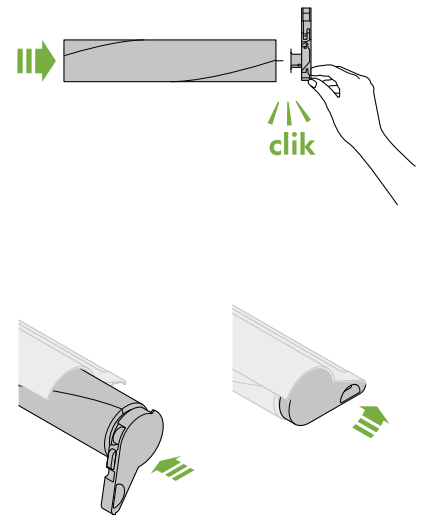
2



在冷水下清洗刷條並輕輕擦拭，清除所有毛絮或污垢。

直立放置刷條，晾乾至少24小時。
確定刷條全乾後再重新裝回。

3

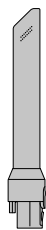


將端蓋重新裝回刷條，使其處於打開位置。

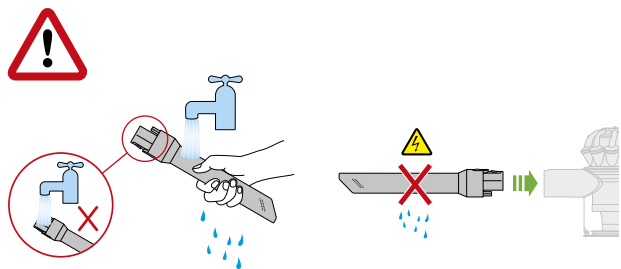
將刷條滑回清潔吸頭。

推動端蓋，直到卡回關閉位置。

清洗電動吸頭



LED 細縫
清潔吸頭



請勿將機器的任何零件放入洗碗機，也不要使用清潔劑、拋光劑或空氣清新劑。

用冷水清洗，小心不要弄濕連接器末端。

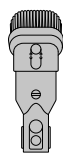
使用之前，要確認吸頭已經乾透。

迷你電動吸頭不可清洗。

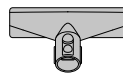
用微濕、無毛屑的布擦拭。

清洗非電動吸頭

部分吸頭並非隨附。



二合一組合
吸頭



床墊吸頭



硬漬吸頭



細縫清潔
吸頭



低處清潔
轉接頭



軟質毛刷
吸頭



高處清潔
轉接頭



彈性伸縮
軟管

請勿將機器的任何零件放入洗碗機，也不要使用清潔劑、拋光劑或空氣清新劑。

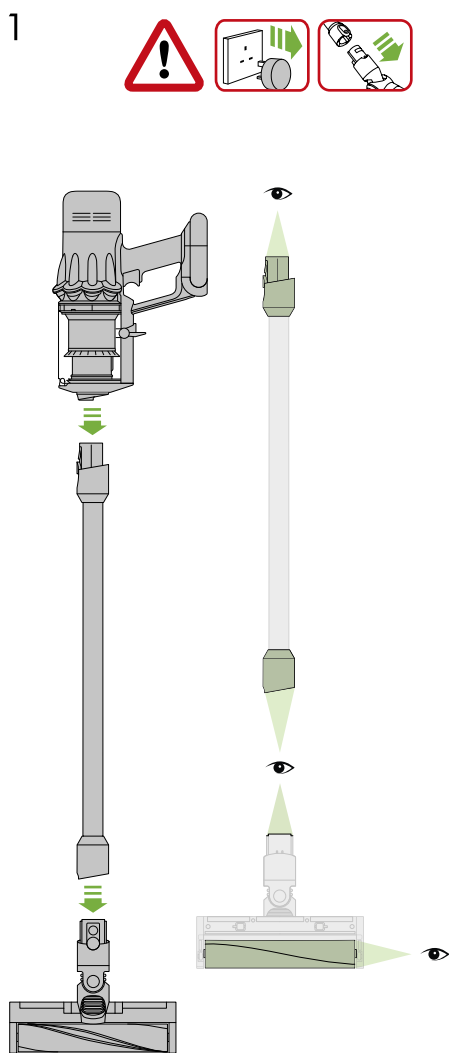
用冷水清洗。

使用之前，要確認吸頭已經乾透。

清除阻塞

如果機器偵測到阻塞，馬達會脈衝七次，而且螢幕上將亮起阻塞圖示。在清除阻塞物之前，您將無法使用機器。

如果嘗試在馬達脈衝時使用機器，將自動斷電。



檢查清潔吸頭是否有任何阻塞，如有必要，請按照指示移除刷條。

